

Centre Hospitalier Henri Laborit

Direction des Achats, de la Logistique et des Travaux

370 Avenue Jacques Cœur - CS 10587

86021 Poitiers cedex



Conception-réalisation d'un Hôpital de Jour intensif pour l'accueil des Troubles du Comportement Alimentaire (HJi TCA), construit en « hors site ».

Extension du pavillon 108 – TONY LAINE

Repérages

1. Environnement du site – emplacement de la construction projetée :



2. Emplacements des liaisons envisagées, à confirmer par le concepteur :



001– Galerie d'entrée



002-Galerie de liaison

3. Couloir-dégagement D-23 à prolonger – aménagements à réaliser dans local ménage D-03 :



Vue du local ménage D-03 depuis dégagement D-23

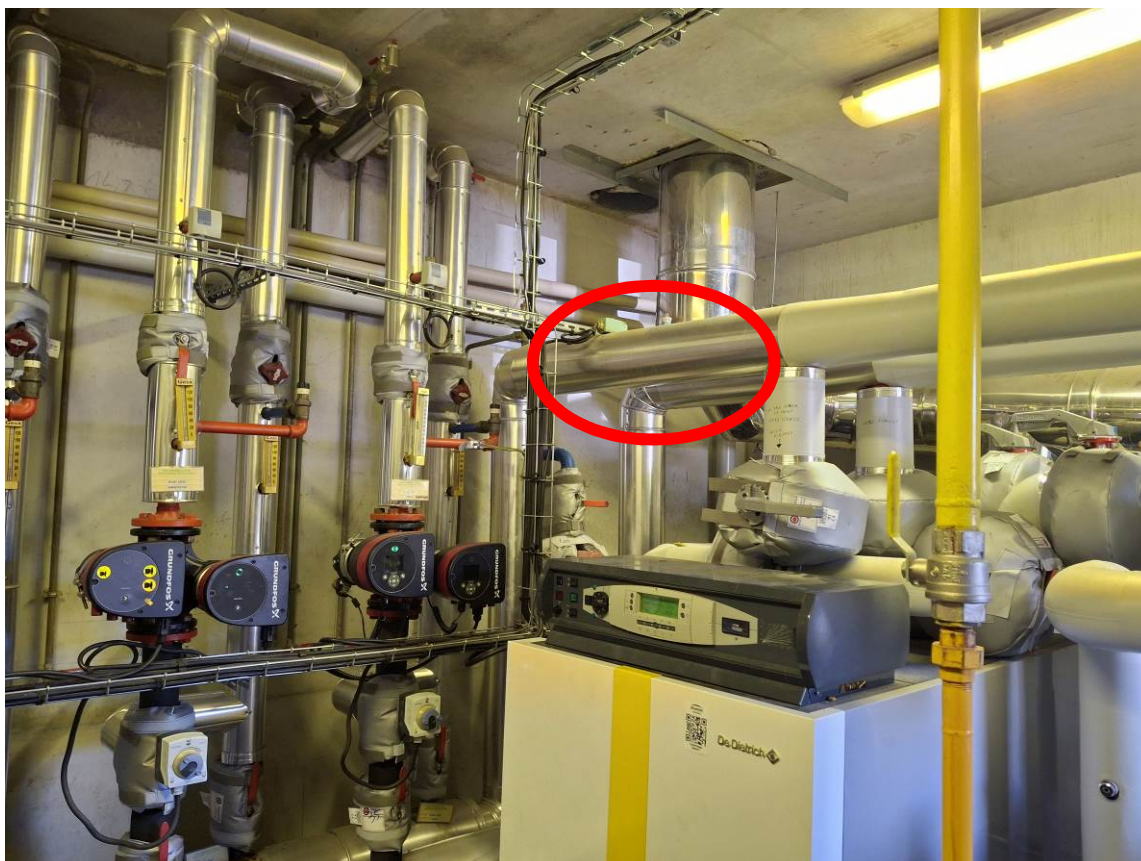


Local ménage actuel D-03 : création porte vers galerie de liaison, redistribution du local D-03...

4. Equipements thermiques existants et capacités d'extension :



Echangeur thermique existant 90kW. Possibilité d'ajouter des plaques jusqu'à 170kW environ.



Vue générale chaudière gaz existante. Zone de piquages possible.

Fin du repérage.